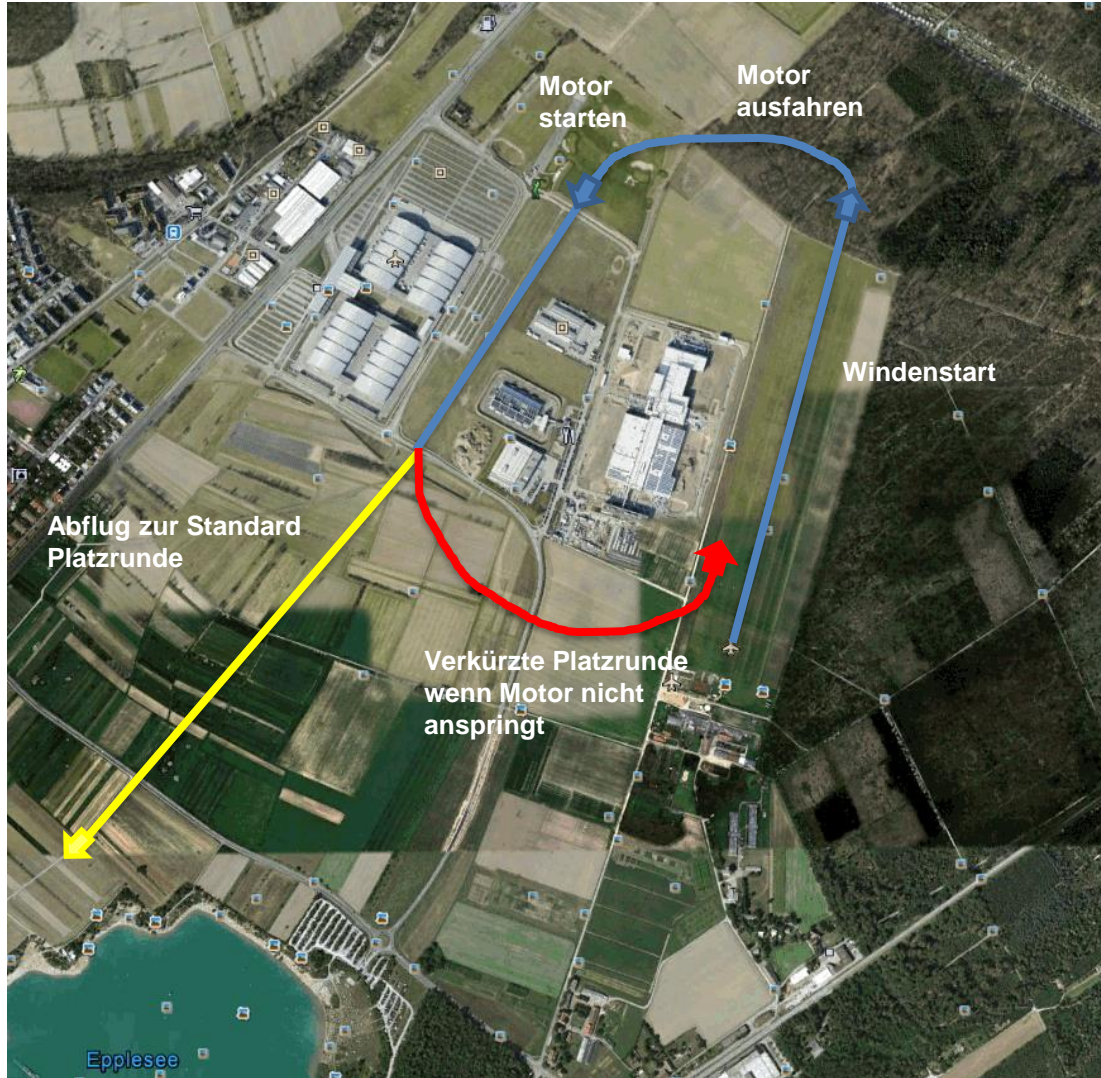
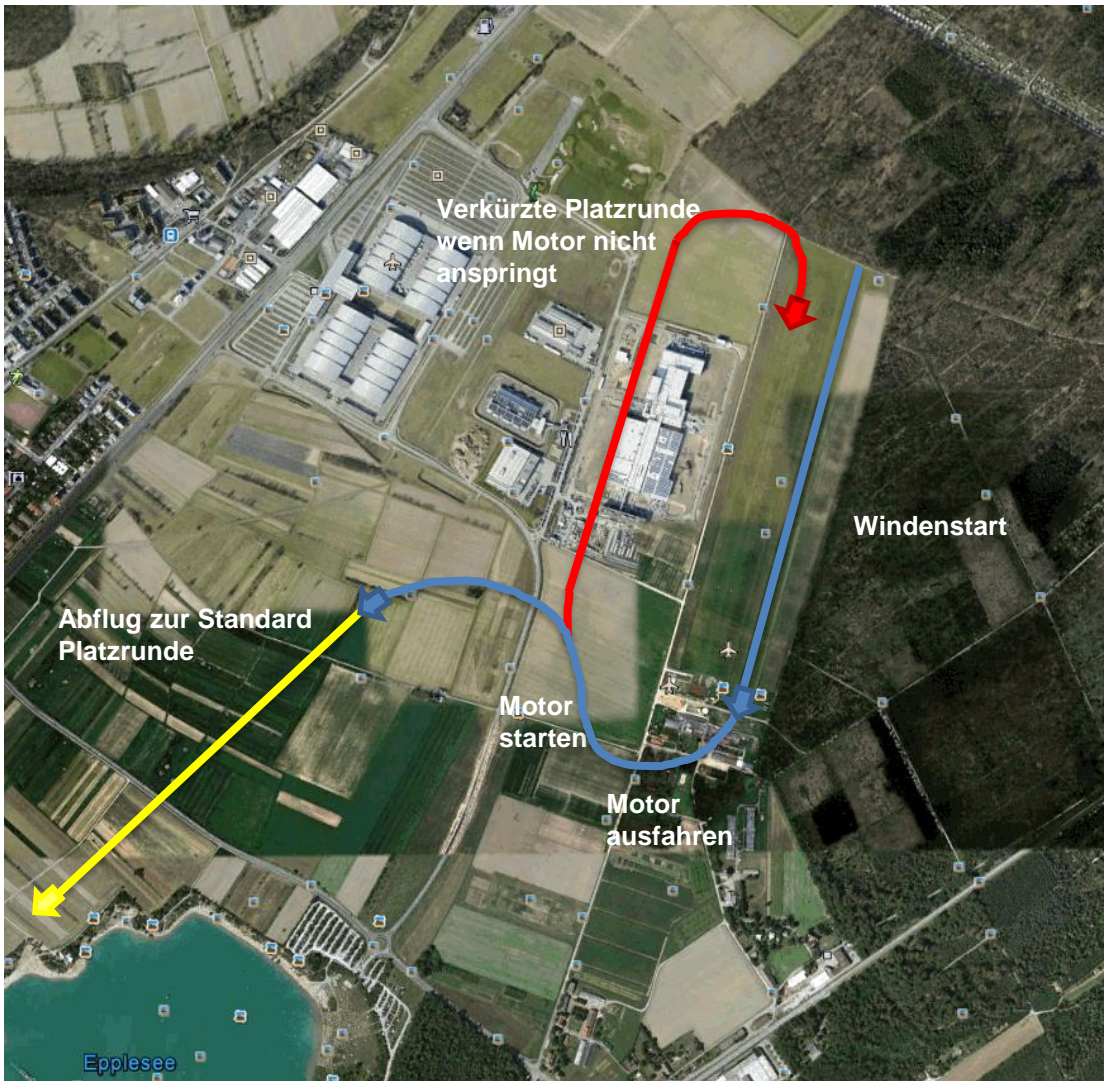


# Platzrunde für Klapptriebler nach dem Windenstart in Startrichtung 02



# Platzrunde für Klapptriebler nach dem Windenstart in Startrichtung 20



# Abflug Klapptriebler nach Norden ist nur über SüdWest freigegeben

Luftsportgemeinschaft  
RHEINSTETTEN



Zwischen Mörsch und Durmersheim nach Westen, dann zwischen Neuburgweier und Au über den Rhein. Dann zwischen Berg und Neuburg durchfliegen um Luftraum D zu verlassen. Vorher nicht höher als 3.500ft steigen. Südlicher Luftraum D mit 2.500 ft beachten.